



**SONOPAN Sp. z o.o.**  
15-950 Białystok, ul. Ciołkowskiego  
2/2  
tel., fax (85) 742 36 62  
<http://www.sonopan.com.pl>

Przystawka do pomiaru luminancji

za pomocą luksomierza

**PL-68**



**INSTRUKCJA OBSŁUGI**

## **SPIS TREŚCI:**

1.1.Oznaczenia .....	1
1.2.Dane techniczne .....	2
1.3.Budowa przyrządu .....	2
2.POMIAR LUMINANCJI .....	3
3.AJUSTACJA .....	3
4.ZALECENIA EKSPLOATACYJNE.....	4
5.GWARANCJA .....	4

# CHARAKTERYSTYKA PRZYRZĄDU

Przystawka **PL-68** jest prostym urządzeniem pozwalającym na pomiar luminancji powierzchni świecących samoistnie przy wykorzystaniu luksomierza. Przeznaczona jest do współpracy z głowicami fotometrycznymi mierników natężenia oświetlenia produkcji SONOPAN. Wraz z zamontowaną w niej głowicą stanowi tzw. stykowy miernik luminancji.

Warunkiem poprawnego pomiaru jest równomierny rozsył strumienia świetlnego badanej powierzchni w zakresie granicznego kąta pomiarowego (patrz 1.2. Dane techniczne), jednorodna luminancja (jaskrawość) mierzonego pola\*) oraz przystawienie pola odbioru przystawki do obiektu (nie dopuszcza się dokonywania pomiaru z odległości).

Posiada możliwość adjustacji, co pozwala na odrębne wzorcowanie zestawu przystawka-luksomierz.

Wraz z zastosowanym luksomierzem nadaje się do pomiaru luminancji negatoskopów, ekranów telewizyjnych, ekranów monitorów komputerowych, rozpraszających powierzchni opraw oświetleniowych itp.

Po zamontowaniu przystawki **PL-68** na głowicy fotometrycznej i przystawieniu jej do badanej powierzchni, wartość wskazywana przez luksomierz w luksach jest wartością mierzonej luminancji wyrażoną w  $\text{cd/m}^2$ .

**UWAGA:** W przypadku stosowania luksomierza L-100 (RF-100), miernik powinien być ustawiony w trybie pomiaru natężenia oświetlenia.

## 1.1. Oznaczenia

Na przystawce umieszczono opisy:

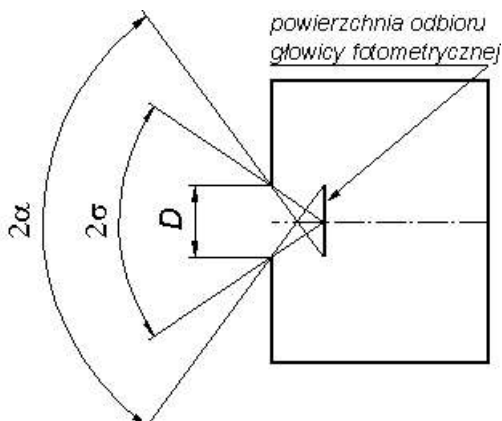
- oznaczenie producenta,
- typ przyrządu,
- numer fabryczny.

---

\*) Ocena wzrokowa jednorodności luminancji mierzonego pola jest wystarczająca.

## 1.2. Dane techniczne

- Żrenica wejściowa  $D = 12,5\text{mm}$   
(Rys.1.)
- Kąt aperturowy - kątowne pole pomiarowe:  $2\sigma = 68^\circ$   
(Rys.1.)
- Graniczny kąt pomiarowy  $2\alpha = 107^\circ$   
(Rys.1.)
- Zakres pomiarowy w  $[\text{cd}/\text{m}^2]$  jak zastosowanego luksomierza w  $[\text{lx}]$ .

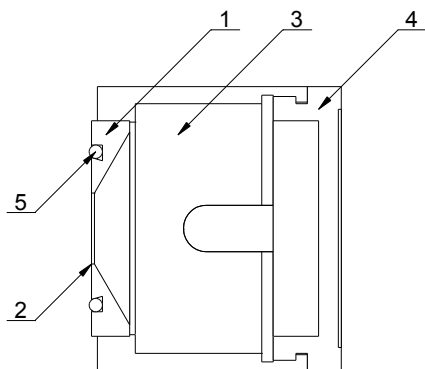


Rys. 1. Schemat przystawki PL-68

## 1.3. Budowa przyrządu

Elementy przystawki **PL-68** (oznaczenia zgodnie z Rys.2.):

- ruchomy pierścień adjustacji (1),
- apertura wejściowa (2) ograniczająca kątowne pole pomiarowe,
- komora głowicy fotometrycznej luksomierza (3),
- pokrywa mocująca głowicę (4),
- pierścień (5) zabezpieczający mierzoną powierzchnię przed zarysowaniem.



**Rys. 2. Budowa przystawki do pomiaru luminancji PL-68**

## 2. POMIAR LUMINANCJI

- umieścić głowicę fotometryczną luksomierza w komorze przystawki (3),
- unieruchomić głowicę pokrywą (4),
- przystawić zespół przystawka-głowica do mierzonej powierzchni,
- odczytać wartość luminancji wskazywaną przez luksomierz.

## 3. ADJUSTACJA

**UWAGA:** Adjustacja powinna być wykonywana tylko przez laboratoria fotometryczne dysponujące wzorcami luminancji świetlnej.

Czynność tę należy przeprowadzać z zamontowaną w przystawce głowicą fotometryczną.

- Sprawdzić i ewentualnie skorygować poprawność wskazań zastosowanego luksomierza. Można określić niepewność pomiaru luksomierza dla natężenia oświetlenia równego co do wartości luminancji wzorca, dla której będzie przeprowadzona adjustacja w celu uwzględnienia odpowiedniej poprawki podczas dalszej procedury.
- Zamontować przystawkę na głowicy fotometrycznej luksomierza.
- Dokonać pomiaru luminancji wzorca.
- Obracając pierścieniem adjustacji (1) przy pomocy klucza dostarczonego przez producenta i dokonując kolejnych pomiarów, doprowadzić do wskazywania przez luksomierz wymaganej wartości.

#### **4. ZALECENIA EKSPLOATACYJNE**

- Należy chronić przyrząd przed uszkodzeniami mechanicznymi.
- Nie wolno samodzielnie obracać pierścieniem adjustacji (1), ponieważ spowoduje to błędne wskazania mierzonej wartości luminancji.

#### **5. GWARANCJA**

Przystawka luminancji **PL-68** objęta jest roczną gwarancją licząc od dnia zakupu. Nie wymaga ona specjalnych zabiegów konserwacyjnych poza przestrzeganiem zaleceń eksploatacyjnych producenta.